

# 雲解像モデル deepconv

---

杉山耕一郎, 小高 正嗣  
deepconv 開発グループ  
2018 年 3 月 24 日

地球流体データ解析・数値計算ワークショップ

# deepconv

- 地球流体電脳倶楽部で開発している、地球も含めた惑星大気への応用を想定した雲解像モデル
  - 金星、火星、木星、…
- 直線直交座標系の格子点モデル
  - 準圧縮方程式系、等方格子、地形なし、水平周期境界
- 階層モデル群の1つとして整備
  - コード書法は dcmode1 コーディングルールに沿う
  - I/O は gtool5

# 定式化

- 状態方程式

$$\rho = \frac{p}{R_d T} \left( \frac{1/M_d}{1/M_d + \sum q_v/M_v} \right) (1 + \sum q_v + \sum q_c + \sum q_r) = \frac{p_0 \pi^{c_{vd}/R_d}}{R_d \theta_v} \left( \theta_v = \frac{\theta}{\left( \frac{1/M_d}{1/M_d + \sum q_v/M_v} \right) (1 + \sum q_v + \sum q_c + \sum q_r)} \right)$$

- 速度の式

$$\begin{aligned} \frac{\partial u}{\partial t} &= - \left( u \frac{\partial u}{\partial x} + w \frac{\partial u}{\partial z} \right) - c_{pd} \bar{\theta}_v \frac{\partial \pi}{\partial x} + Turb.u \\ \frac{\partial w}{\partial t} &= - \left( u \frac{\partial w}{\partial x} + w \frac{\partial w}{\partial z} \right) - c_{pd} \bar{\theta}_v \frac{\partial \pi}{\partial z} + Turb.w + g \left( \frac{\theta}{\bar{\theta}} + \frac{\sum q_v/M_v}{1/M_d + \sum \bar{q}_v/M_v} - \frac{\sum q_v + \sum q_c + \sum q_r}{1 + \sum \bar{q}_v} \right) \end{aligned}$$

- 圧力の式

$$\frac{\partial \pi}{\partial t} = - \frac{\bar{C}_s^2}{c_{pd} \bar{\rho} \bar{\theta}_v^2} \frac{\partial}{\partial x_j} (\bar{\rho} \bar{\theta}_v u_j)$$

- 熱の式

$$\begin{aligned} \frac{\partial \theta}{\partial t} &= - \left( u \frac{\partial \theta}{\partial x} + w \frac{\partial \theta}{\partial z} \right) - w \frac{\partial \bar{\theta}}{\partial x} + \frac{L}{c_{pd} \bar{\pi}} (CN_{vc} - EV_{cv} - EV_{rv}) \\ &\quad + \frac{1}{\bar{\pi}} (Q_{rad} + Q_{dis}) + Turb.\bar{\theta} + Turb.\theta \end{aligned}$$

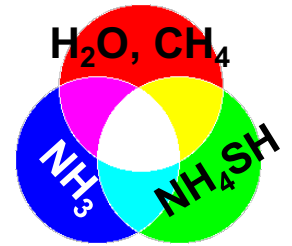
変数		上付き添え字
$p$ : 圧力	$R$ : 気体定数	$\bar{\cdot}$ : 平均成分
$\pi$ : 無次元圧力	$M$ : 分子量	
$T$ : 温度	$c_p$ : 比熱	
$\theta$ : 温位	$C_s$ : 音速	下付き添え字
$\theta_v$ : 仮温位	$V_i$ : 雨の落下速度	$d$ : 乾燥成分
$u$ : 水平風速	$L$ : 潜熱	$v$ : 凝縮成分気体
$w$ : 鉛直風速	$Turb$ : 乱流拡散項	$c$ : 雲
$q$ : 混合比	$Q_{rad}$ : 放射加熱項	$r$ : 雨
$\rho$ : 密度	$Q_{dis}$ : 散逸加熱項	

- 凝縮成分の保存式 (蒸気, 雲, 雨 × 成分)

$$\begin{aligned} \frac{\partial q_v}{\partial t} &= - \left( u \frac{\partial q_v}{\partial x} + w \frac{\partial q_v}{\partial z} \right) - w \frac{\partial \bar{q}_v}{\partial x} - (CN_{vc} - EV_{cv} - EV_{rv}) + Turb.q_v + Turb.\bar{q}_v, \\ \frac{\partial q_c}{\partial t} &= - \left( u \frac{\partial q_c}{\partial x} + w \frac{\partial q_c}{\partial z} \right) + (CN_{vc} - EV_{cv} - CN_{cr} - CL_{cr}) + Turb.q_c, \\ \frac{\partial q_r}{\partial t} &= - \left( u \frac{\partial q_c}{\partial x} + w \frac{\partial q_c}{\partial z} \right) + (CN_{cr} + CL_{cr} - EV_{rv}) + \frac{\partial}{\partial z} (\bar{\rho} V_t q_r) + Turb.q_r \end{aligned}$$

# 計算例：土星・天王星（2D）

- 3種類の雲の生成を考慮した、熱強制固定計算
  - 1024 km x 500 / 650 km
  - dx = dz = 2km

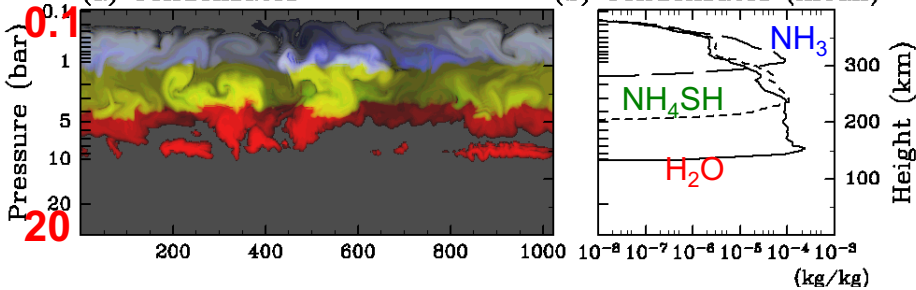


## Saturn

t = 531.25 day

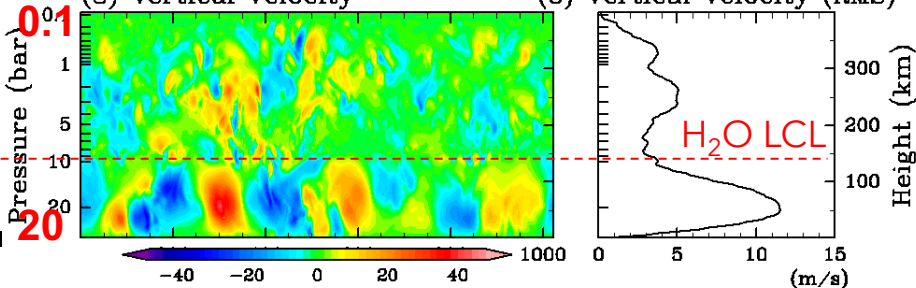
(a) Condensates

(b) Condensates (mean)



(3) Vertical Velocity

(8) Vertical Velocity (RMS)

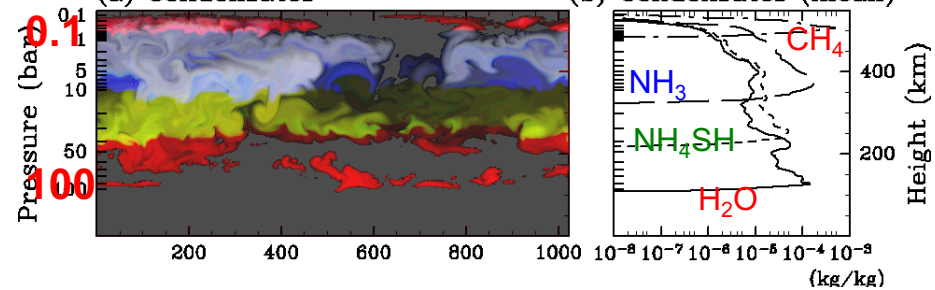


## Uranus

t = 415.05 day

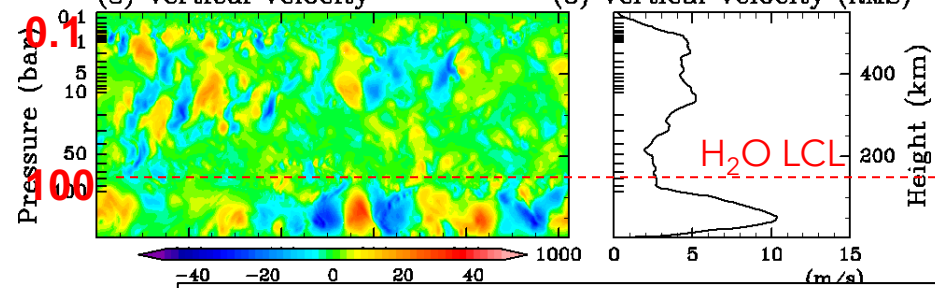
(a) Condensates

(b) Condensates (mean)

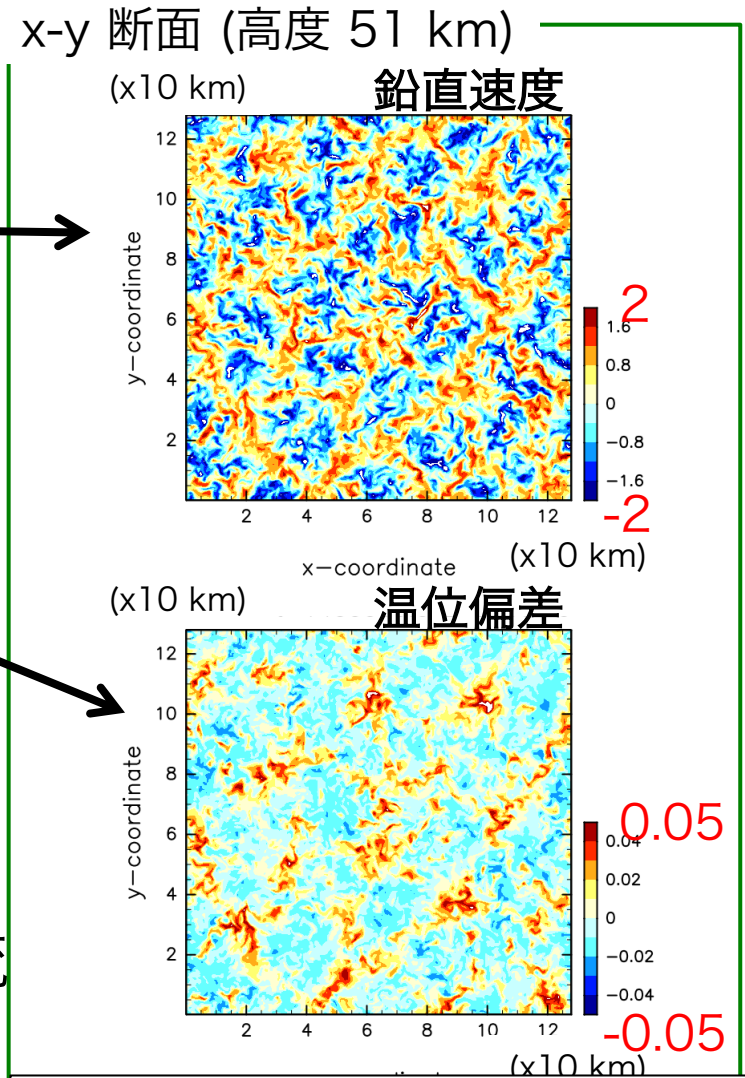
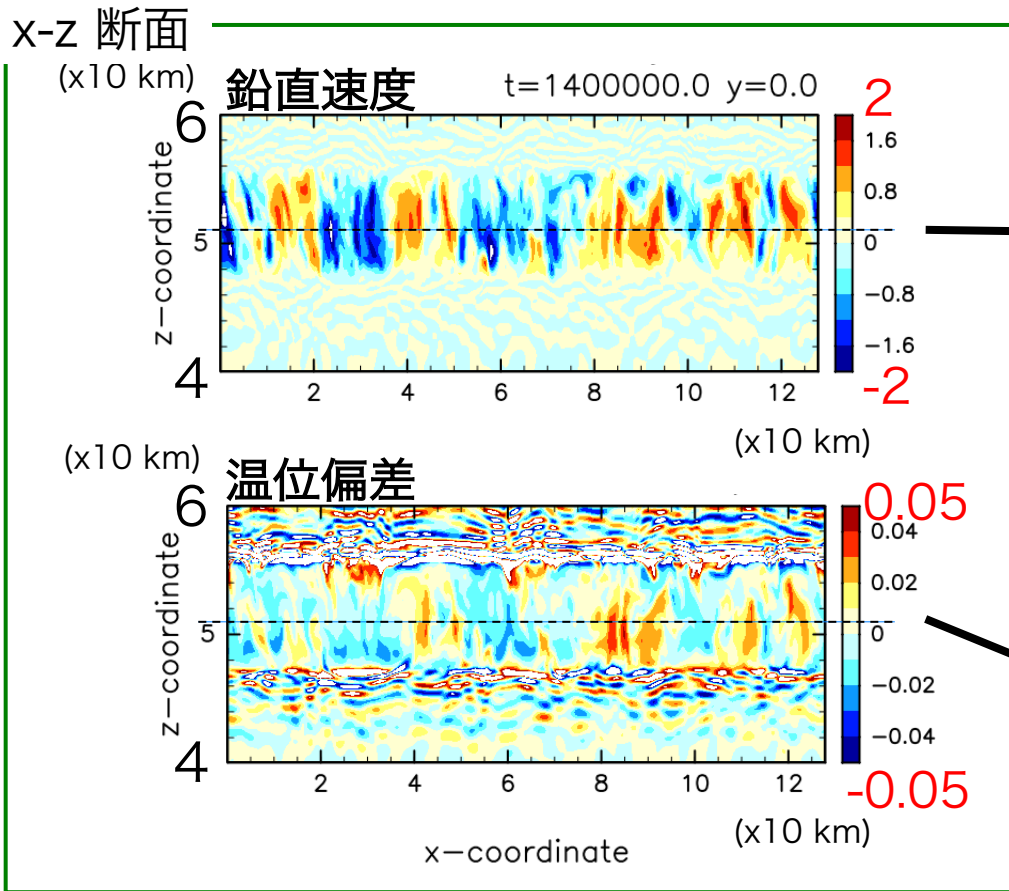


(3) Vertical Velocity

(8) Vertical Velocity (RMS)



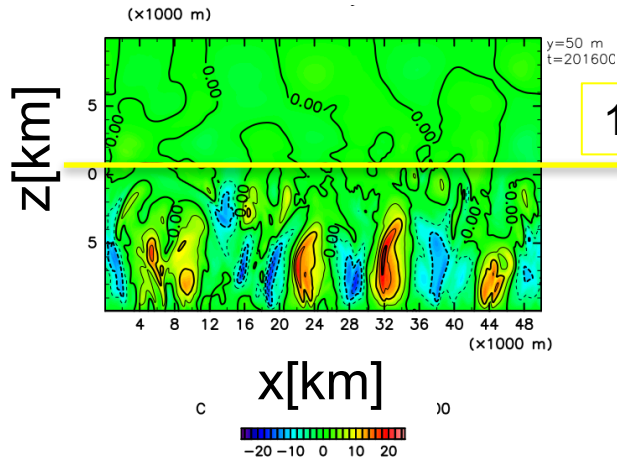
# 計算例：金星（3D）



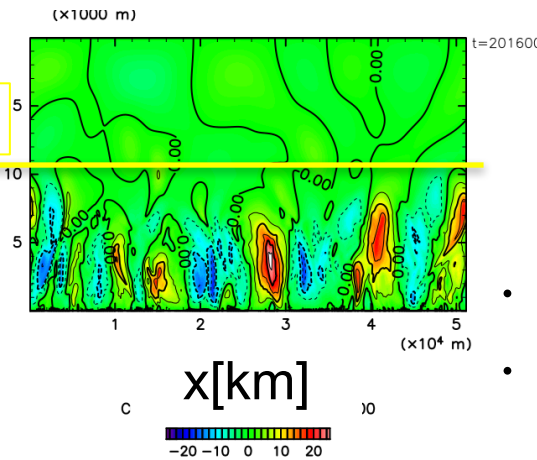
- 雲層（高度45~55km）の対流
  - 128 km x 128 km x 30 km、
  - dx=dy=200 m、 dz=125 m

# 火星計算 (2D・3D)

deepconv



Odaka et al., 2001

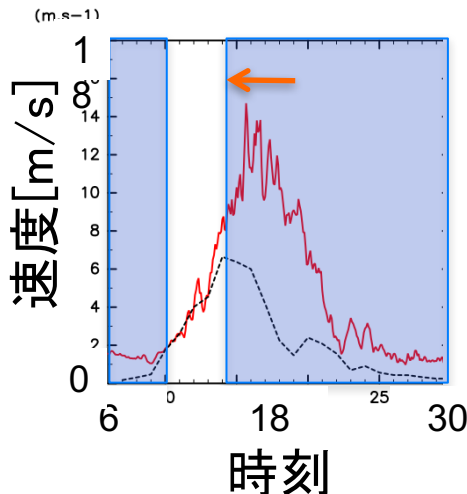


- Odaka et al. (2001) の加熱分布と地面温度の日変化を与えた計算
  - SCALE 火星計算と同じ設定
- 50 km x 20 km
- $dx = dz = 100m$

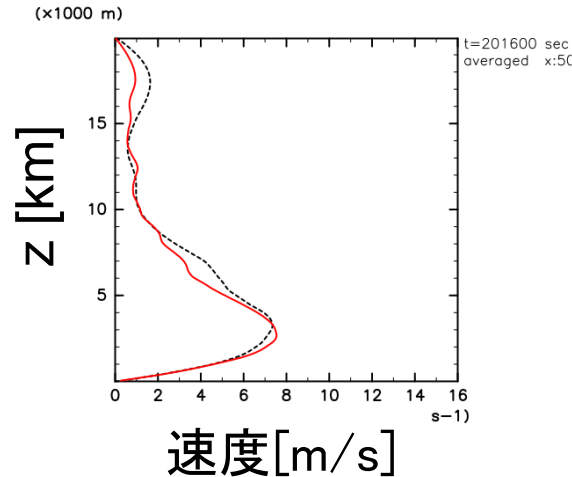
赤線 : deepconv

黒線 : Odaka et al.(2001)

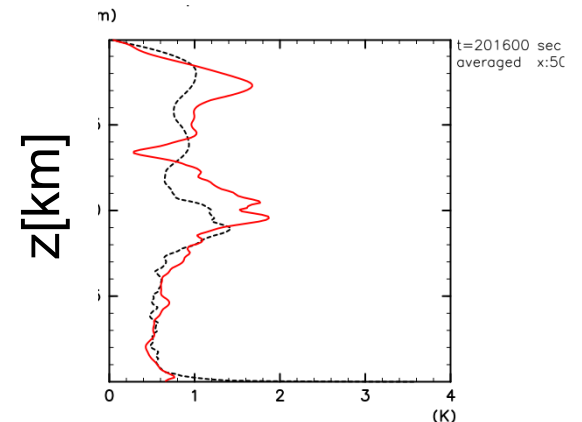
$(\overline{u^2})^{1/2}$  (z=50m)



$(\overline{w^2})^{1/2}$  (LT=14)



$(\overline{\Theta^2})^{1/2}$  (LT=14)



実習



# 公開ページ (http://www.gfd-dennou.org/library/deepconv)

## 地球流体電脳倶楽部 deepconv プロジェクト

deepconv プロジェクトでは、地球を含めた惑星大気への応用を想定した 雲解像モデルの開発を行っています。

### deepconv (arare5) : 最新版

現在開発中の 2次元/3次元雲解像モデルです(開発コードネーム arare5)。ソースコードは Fortran90 で記述されています。

- ソースコード
  - 最新リリース版
    - [TAR + GZIP パッケージ](#)
    - [ソースツリー](#)
    - [ドキュメント群](#)
      - [過去のバージョンのソースツリー \[arare5\]](#)
  - 開発版スナップショット
    - [TAR + GZIP パッケージ](#)
    - [ソースツリー](#)
    - [ドキュメント群](#)
- ドキュメント
  - [定式化マニュアル \[pdf\]](#)
  - [離散化マニュアル \[pdf\]](#)
- チュートリアル
  - [インストール手引](#)
  - [ごらく deepconv](#)
  - [らくらく deepconv](#)
- [ライセンスと使用上の注意](#)
- [開発グループメンバー](#)
- [計算例](#)

### deepconv (arare4)



# ごくらく deepconv (1)

その1) テストプログラムを実行してみる

- ・ ブラウザを起動して, localhost にアクセス
- ・ TAR+GZIP パッケージをダウンロード

- ・ ターミナルを開き, ファイルを解凍

```
$ tar zxvf arare5_20160127-3.tgz
```

```
$ cd arare5-20160127-3
```

- ・ コンパイル

```
$ export FC=gt5frt
```

```
$ ./configure
```

```
$ make
```

# じっくり deepconv (2)

- テストプログラムを格納したディレクトリに移動

```
$ cd exp_setup_files
```

- テスト毎にディレクトリが用意されている

```
$ ls
```

```
01_sound-wave
```

(音波)

```
02_advection
```

(移流その1)

```
02_advection-Qmix
```

(移流その2)

```
03_gravity-wave
```

(内部重力波)

```
04_density-current
```

(重力流)

```
05_warm-bubble
```

(サーマルその1)

```
06_warm-bubble-kw1978
```

(サーマルその2)

# ごくらく deepconv (3)

- ここでは「サーマル実験 I」実験を行う

```
$ cd 05_warm-bubble
```

- スクリプトを実行

```
$ ./testrun.rb
```

```
...
```

(しばらくお待ちください)

- 計算が終了すると、いくつかの netCDF ファイルと画像ファイルが作成される

```
$ ls
```

```
$ qiv (画像ファイル名)
```

# ごくらく deepconv (4)

その2) テストプログラムを「手動」で実行してみる

- 設定ファイル (\*.conf) は Fortran の Namelist.  
`$ vi warm-bubble_160x1x80_Center4_Center2_0.0.conf`
- 初期値を作ってから計算を開始する.
  - 初期値の作成  
`$ ./arare_init-data  
-N=warm-bubble_160x1x80_Center4_Center2_0.0.conf`
  - 計算の実行  
`$ ./arare  
-N=warm-bubble_160x1x80_Center4_Center2_0.0.conf`
- 出力は netCDF 形式. gphys などでも可視化.
  - クイックルックには gpview を使うと簡単.  
`$ gpview warm-bubble_…_PTemp.nc@PTemp,y=0,t=1020`  
(ファイル名は長いので中略)

# 補足

- ごくらく deepconv は、「気象庁 数値予報課報告・別冊 第60号 次世代非静力学モデルasuca」を意識
  - 2.6.6 節
  - <http://www.jma.go.jp/jma/kishou/books/nwpreport/nwpreport.html>

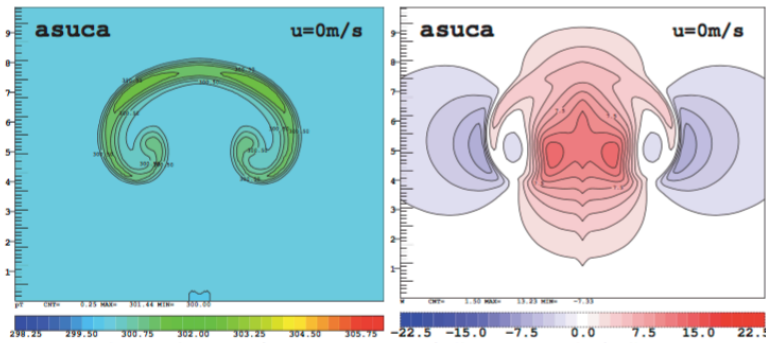


図 2.6.17 asuca の実験結果 (水平風速 0 m/s)。横軸 (x) : 4-16 km (計算領域 20 km のうち)、縦軸 (z):0-10 km。(左) (K)、(右) 鉛直速度 (m/s)

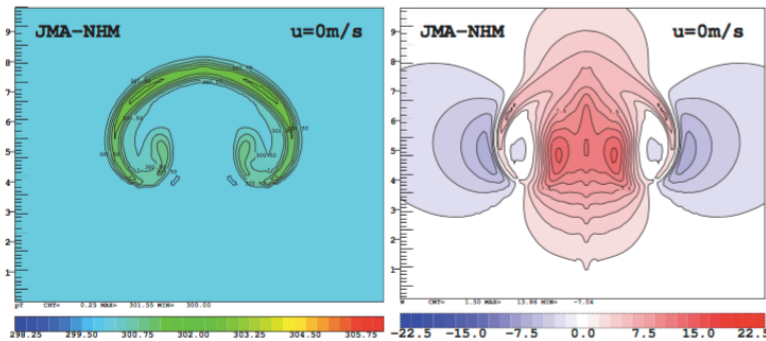
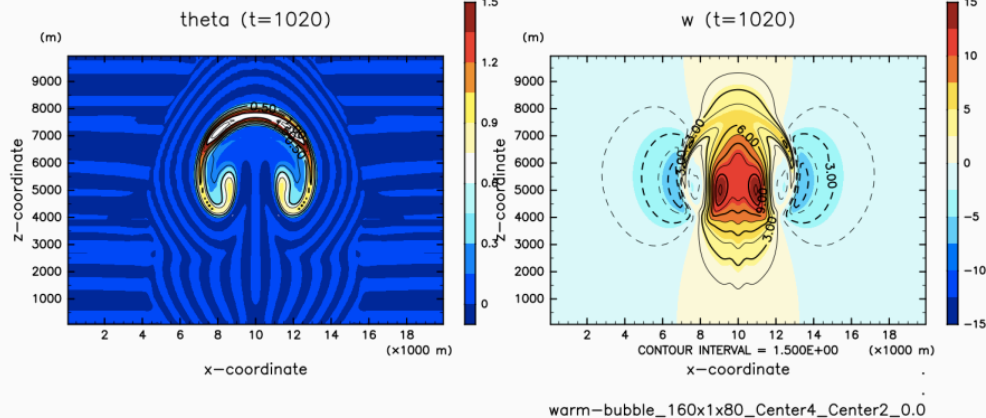
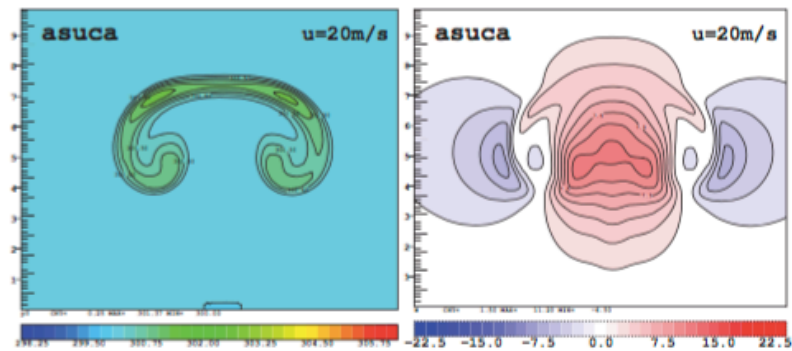


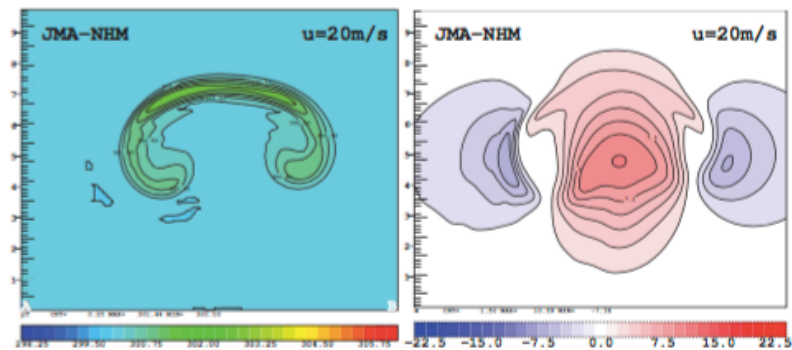
図 2.6.18 JMA-NHM の実験結果 (水平風速 0 m/s)。横軸 (x) : 4 km-16 km (計算領域 20 km のうち)、縦軸 (z):0-10 km。(左) 温度 (K)、(右) 鉛直速度 (m/s)



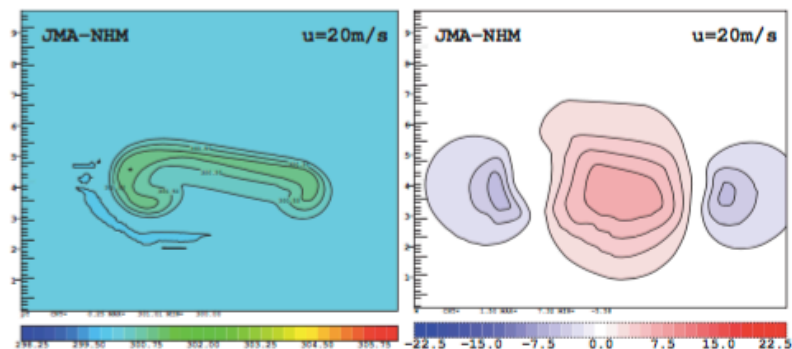
warm-bubble\_160x1x80\_Center4\_Center2\_0\_0



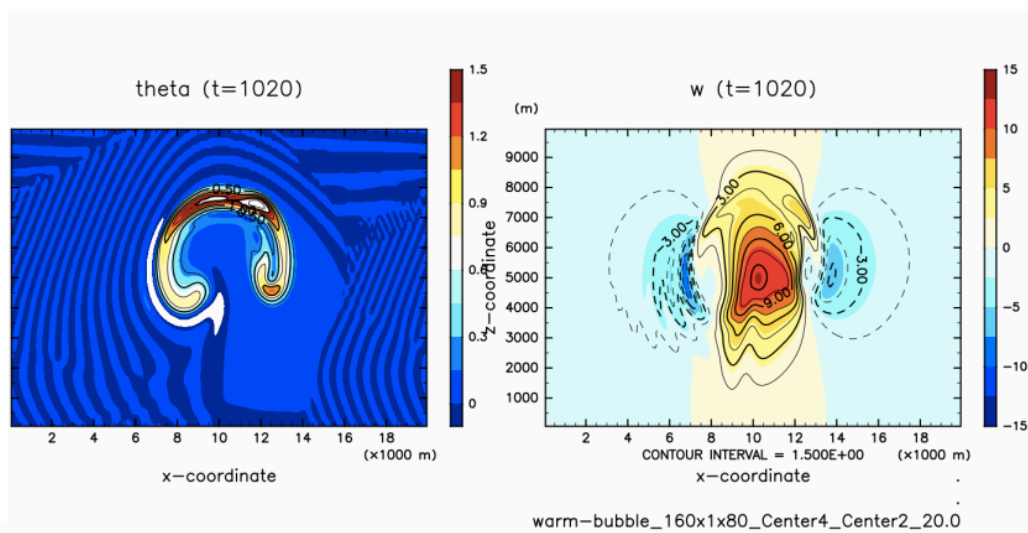
1.19 asucaの実験結果 (水平風速 20 m/s)。横軸 (x) : 4-16 km (計算領域 20 kmのうち)、縦軸 (z):0-10 km。(左) 温位、(右) 鉛直速度 (m/s)



1.20 JMA-NHMの実験結果 (水平風速 20 m/s)。横軸 (x) : 4-16 km (計算領域 20 kmのうち)、縦軸 (z):0-10 km。(左) 温位 (K)、(右) 鉛直速度 (m/s)。積分時間間隔  $\Delta t = 1$  秒。



1.21 JMA-NHMの実験結果 (水平風速 20 m/s)。横軸 (x) : 4-16 km (計算領域 20 kmのうち)、縦軸 (z):0-10 km。(左) 温位 (K)、(右) 鉛直速度 (m/s)。積分時間間隔  $\Delta t = 2$  秒とした場合。



warm-bubble\_160x1x80\_Center4\_Center2\_20.0